

クラメックス P-14 フレクサス

レバークランプ方式、分解可能、引き込み式ポジショニングピン

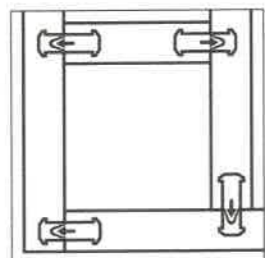
このポジショニングピンが押し込まれ、金具接合時に元の位置に戻ります。



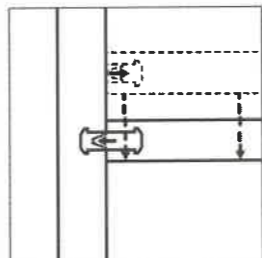
特徴 (クラメックスPシリーズの特徴の他に)

- 引き込み式ポジショニングピン採用
組み立て順序に困りません。棚板や桁板を後から取付可能
- 引き込み式ポジショニングピン採用
簡単に棚板の位置合わせができ、上下どちらの方向からでもセット可能
- 他のクラメックス金具(CNC専用金具は除く)との互換性有り
他のロックパーツ(レバー不付)との組み合わせ自由

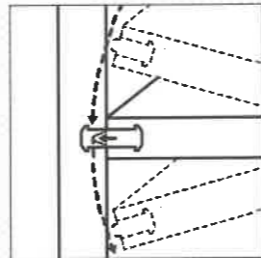
組立順序が自由



簡単な位置合わせ



フレキシビリティ



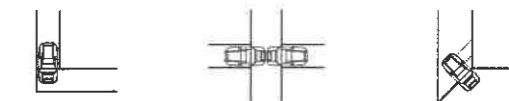
クラメックス P-14 フレクサス

技術データ

サイズ	アンカーパーツ(レバー付き) 64 x 13.5 x 9.7mm
	ロックパーツ(レバー不付き) 52 x 7.5 x 9.7mm
使用カッターブレード	100.4φ x 7 x 22mm
金具材質	グラスファイバー樹脂
レバー材質	亜鉛ダイカスト
装着時の公差	長手方向±0mm/半径方向±1mm



出荷単位	品番
80組入り	145315
300組入り	145316
1000組入り	145317
2000個入り、アンカーパーツ(レバー付き)のみ	145318 (取り寄せ品)

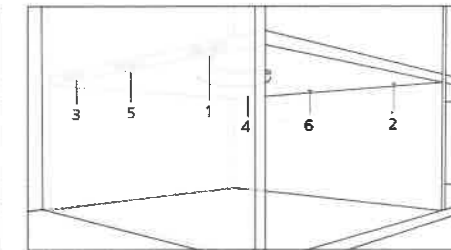
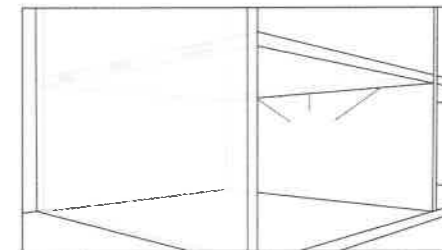
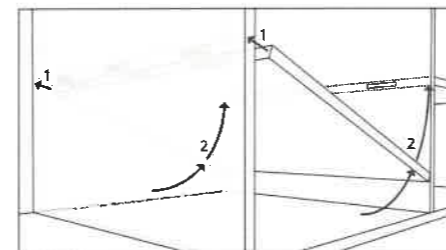


用途

- 家具：固定棚板や間仕切り板、背板などの組立。隙間家具組立。
- 材料：パーティクルボード、MDF、合板、広葉樹など小箱製作、中空構造物の組立。コーナーラックの棚板固定。間仕切り接合。様々な角度の接合。



棚板の組立



棚板の取り外し

