

# BRAVOPRODIGY 卓上 CNC ルーター (平面型)

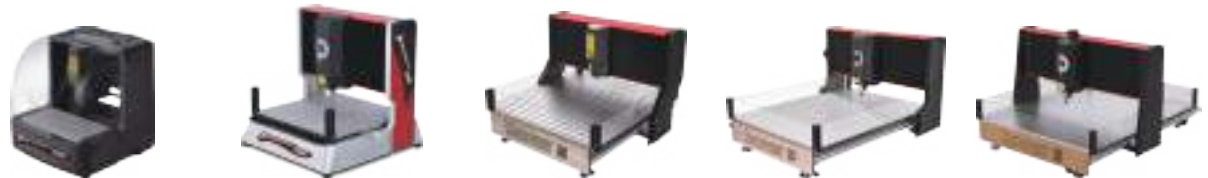


△ ルーター加工・レーザー加工・ドットピーン加工が1台で可能

△ レーザー加工

△ ドットピーン加工

## ● 仕様一覧



代表画像

機器名称	Bravoprodigy 卓上CNCルーター(平面型)				
型番	BE2216(3in1)	BE3000(3in1)	BE4036(3in1)	BE5070(3in1)	BE7090(3in1)
機器寸法	390 x 400 x 425 mm	540 x 530 x 530 mm	640 x 620 x 430 mm	815 x 990 x 560 mm	1035 x 1137 x 607 mm
機器重量 (約)	17 kg	35 kg	44 kg	74 kg	
梱包重量 (約)	19 kg	38 kg	48 kg	93 kg	
テーブルサイズ	320 x 150 mm	450 x 440 mm	554 x 600 mm	663 x 900 mm	885 x 1050 mm
最大積載重量	3 kg	5 kg	15 kg	20 kg	
ワークサイズ	X 220 x Y 160 x Z 63 mm	X 300 x Y 300 x Z 100 mm	X 410 x Y 460 x Z 70 mm	X 510 x Y 760 x Z 100 mm	X 710 x Y 900 x Z 150 mm
最大加工厚み	63 mm	100 mm	70 mm	100 mm	150 mm
主軸モーター	150W DC ブラシレスモーター	200W DC ブラシレスモーター		350W DC ブラシレスモーター	
推奨CAD/CAM (※1)	VCarve Desktop			Aspire	
ワーキングテーブル (※2)	オプション				標準装備
電源	100~120V 50/60HZ				
主軸速度	最速 20,000 rpm				
最大送り速度	2,500 mm/min				2,000 mm/min
ソフトウェア解像度	0.02 mm				
繰返し位置決め精度	0.02 mm				
インターフェース	USB 2.0				
騒音レベル	待機状態 39.6 dB(A)				

注) BE5070以上は、梱包サイズ・重量が大きいため、搬入時にはお客様側のフォークリフト等が必要です。

※1

Vcarve Desktop : 一度に24インチ (約610mm) 角まで加工可能。

Aspire : サイズ制限なし & モデリングができます。(BE5070以上のワークサイズを最大限に活用)

※2

ワーキングテーブル (WT)、セーフティエンクロージャー (SE) などのオプションについては別途お問い合わせください。

WT・SE 設置イメージ →



### 【標準付属品】

- ・電源コード
- ・USB ケーブル 2.0
- ・コントローラー
- ・シリコンマット
- ・切削工具 0.5mm Conical Radius
- ・切削工具 0.5mm Ball Nose
- ・アレンキー+レンチセット(主軸用)
- ・クランプセット
- ・サポートボード
- ・薄紙
- ・制御ソフト Bravoprodigy CNC
- ・簡易CAD/CAM Bravoprodigy EDIT
- ・お試しキット
- ・ER11コレット 3, 4, 6mm 各1個 計3個
- ・ヒューズ 2個
- ・操作マニュアル
- ・ツールセッター



・切削工具 0.5mm Conical Radius

・切削工具 0.5mm Ball Nose

※ 画像は一部です。

株式会社 エフマシン

**F:machine**

〒653-0044 神戸市長田区南駒栄町 3-6

TEL 078 ( 742 ) 6654

FAX 078 ( 641 ) 6767

SHOP <https://fmachine.jp/>

